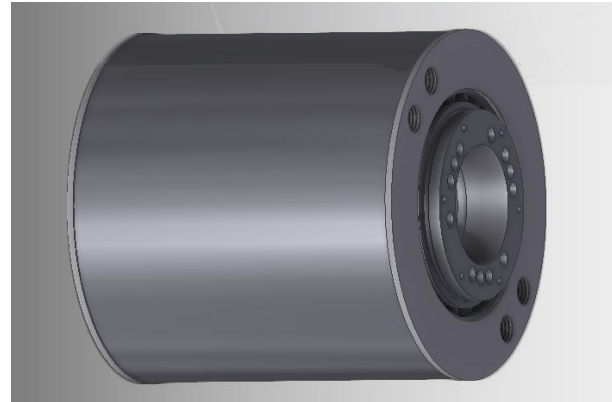


Giunto elettrico rotante con collettore ad anelli, per la trasmissione continuativa di potenza, di segnali ausiliari, digitali e analogici, pensato per applicazioni nel campo del craning.
 Diametro ext. 220 mm


Caratteristiche tecniche:

- Non necessita di manutenzione
- Tipo contatti: potenza/segnale
- Con anelli in lega di metalli preziosi
- Uscita cavi anelli: assiale
- Uscita cavi spazzole: radiale
- Temperatura funzionamento : -20/+60 °C
- Resistenza di contatto anello-spazzola : < 20 mohm
- Velocità di rotazione: 300 rpm
- Grado di protezione standard IP65

Applicazioni

- Imbottigliamento
- Macchinari da stampa in rotazione

Modello	Anelli N°	Anelli Potenza	Anelli Segnale	RPM max	Foro (mm)
XPR221-(12p+5s)C	17	12x30Amp	Bus di campo	250	min 45 max 76
XPR221-(12p+8s)A	20	12x30Amp	8x10Amp	300	min 45 max 76
XPR221-20p	20	20x30Amp	-	300	min 45 max 76
XPR221-(15p+20s)A	35	15x30Amp	20x5Amp	300	min 45 max 76

